

Sistema Triturador “Piraña 100”



Chatarra

Castings

Motores

Pistones

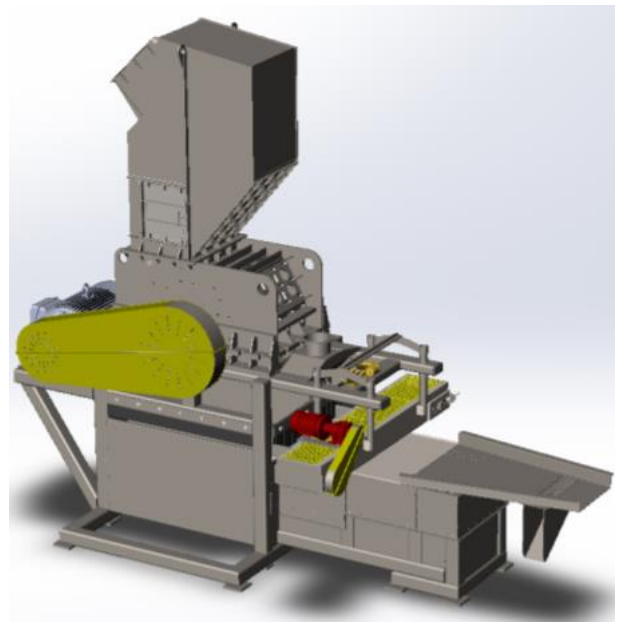
Bronce sucio

Sistema de trituración y clasificación de chatarras y metales

Triturador de martillos para procesar residuos y chatarras metálicas en pequeñas cantidades.

El equipo ideal para simplificar la trituración y clasificación de chatarras metálicas difíciles, las cuales necesitan mucha mano de obra.

- Instalación y montaje rápido y sencillo
- Rodamientos de alto impacto
- Martillo de manganeso
- Chasis reforzado con parrillas intercambiables
- Sistema de clasificación integrales para facilitar la separación de los distintos materiales
- Dimensiones: 4,750 A x 4,800 L x 2,250 Ancho (mm)



www.simvic-international.com

Tlf: +34 655 58 08 692 / +34 622 53 69 83

Sales @simvic-international.com

i.cano@simvic-international.com

Sistema Triturador “Piraña 100”

Capacidad de Producción hasta 3 Tn / hora

Sistema de clasificación:

- Controles de velocidad variable
- Imán de autolimpieza con ajuste mecánico de altura
- Sección de acero inoxidable en zona de imán
- Mesa vibratoria con criba de tamaños de malla intercambiables para retirada de finos
- Motores y controles TEFC
- Secuencia de inicio y parada automáticos

Ventajas:

- Adaptable para distintas aplicaciones
- Mínimo consumo energético (100 cv)
- Protecciones internas intercambiables por desgaste
- Clasifica fácil y rápidamente residuos complicados
- Los martillos de doble cara para incrementar su vida útil
- Distintos tipos de martillos para procesar distintos materiales: PCB, VIDRIO, entre otros
- Se obtienen materiales triturados y limpios con alto valor de mercado

Materiales Aceptables



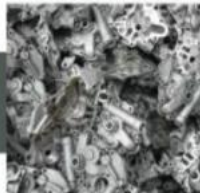
Motores y alternadores

hasta 10 Kg



Mezcla de metales ferrosos

ferrosos



Aluminio fundido



Transformadores de hasta 10 kg

hasta 10 kg



Pistones de aluminio



Electrodomésticos Pequeños

Pequeños



Radiadores de AA

Radiadores de AA



Opcionales:

- Cinta de alimentación
- Cinta con estaciones de selección
- Paneles de insonorización
- **Sistema de Eddy Current para separar el aluminio ZORBA**
- Posibilidad de acoplamiento con otros equipos para hacer una sola línea de procesamiento